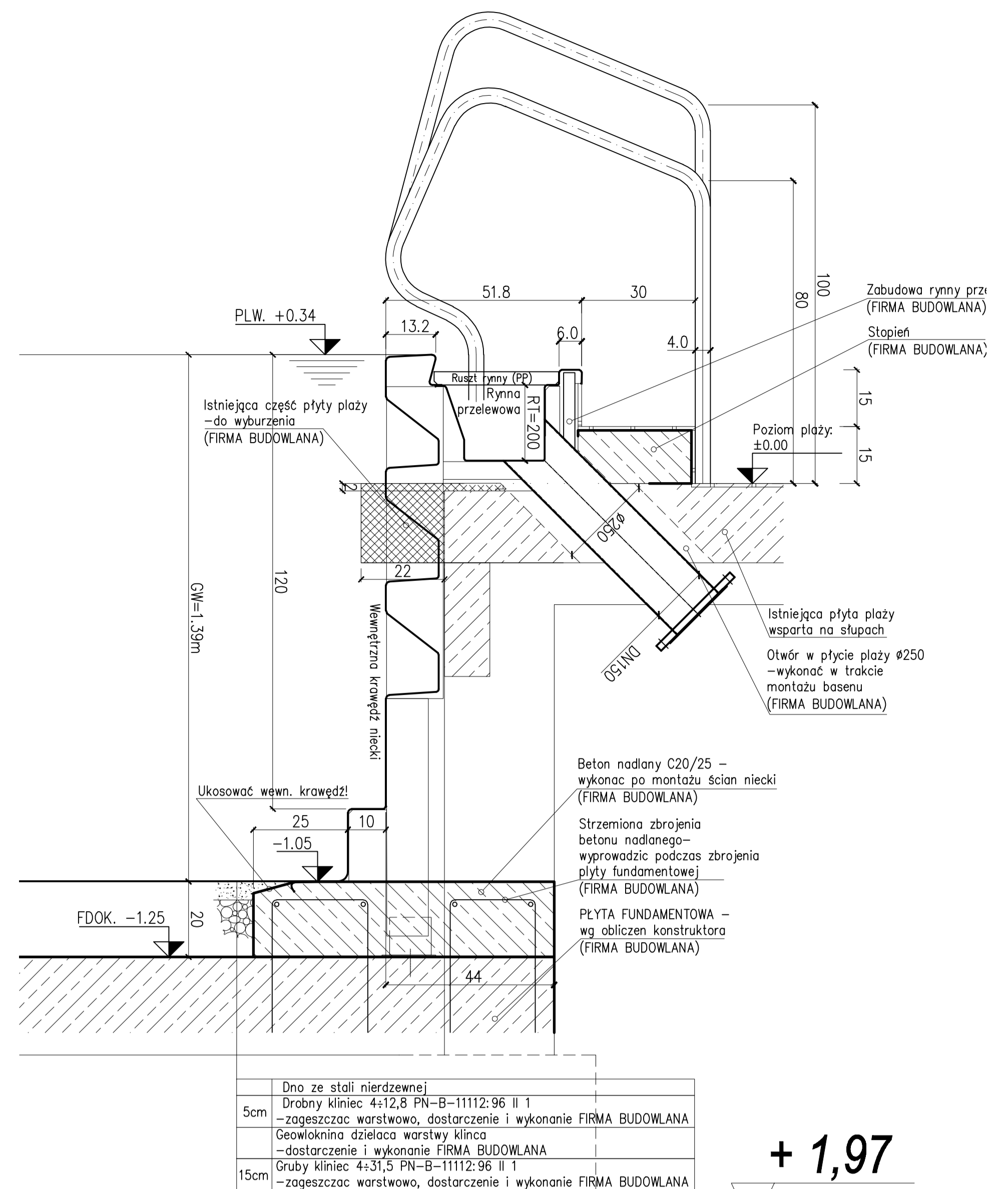
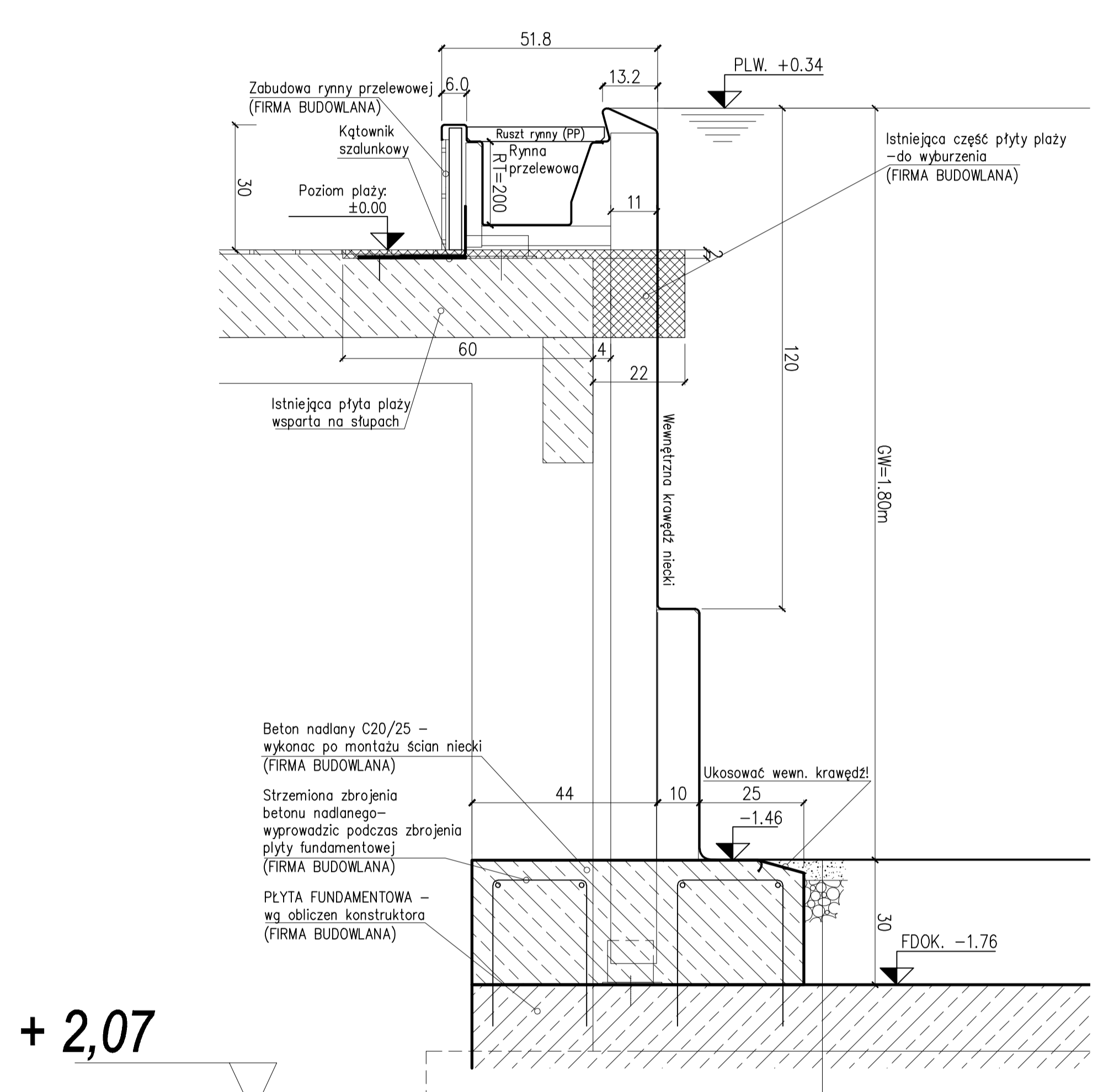


Przekrój B-B
skala: 1:10



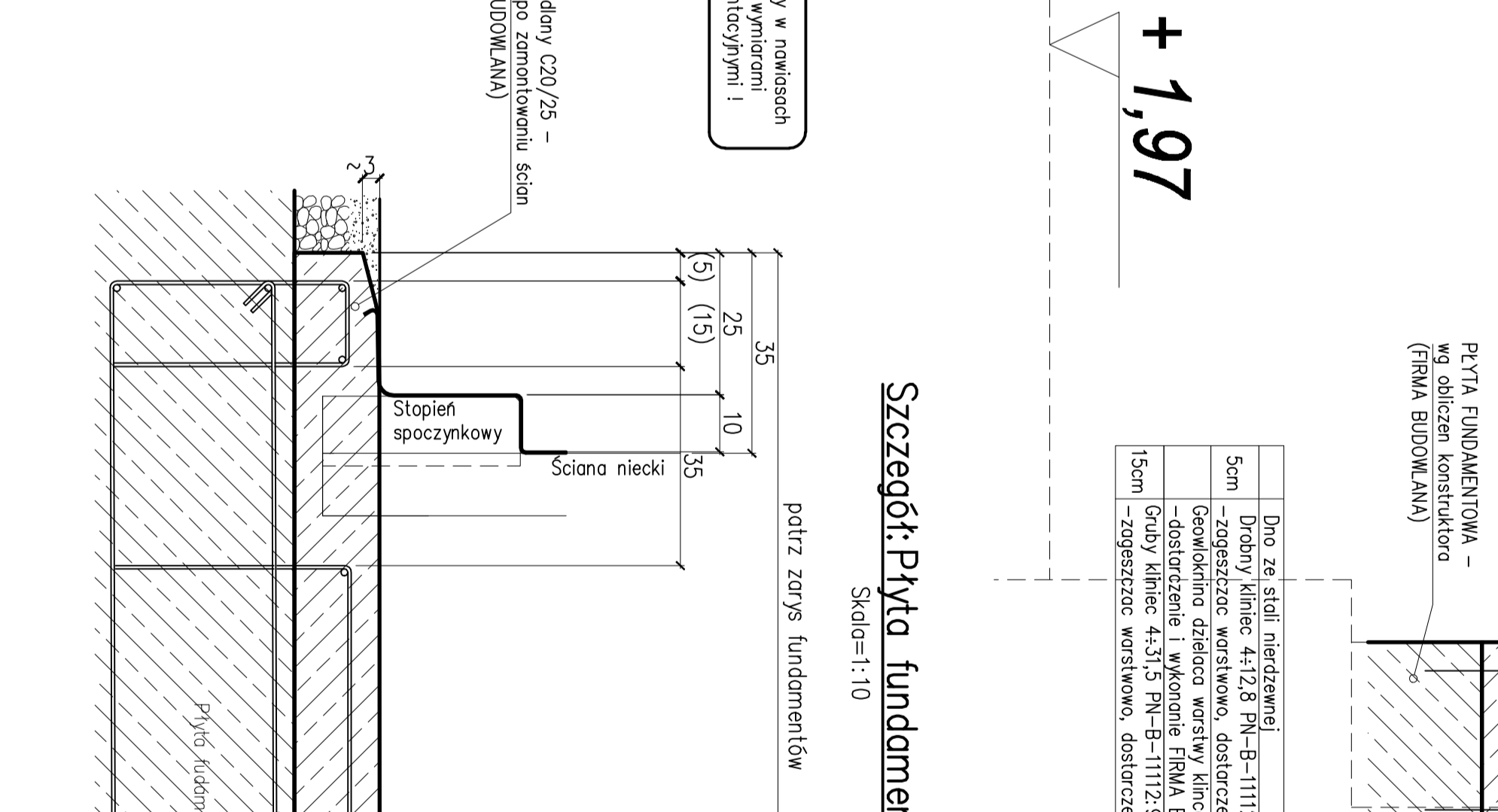
10 UMS 175W / 12V
Powierzchnia lustro wody: 312,75 m²
Objętość: 75,04 m³
Waga: 1251 m³/h
Koszt: 13300 kg

Dno ze stali nierdzewnej
5cm
Drobną klinkę 4x12,8 PN-B-11112:96 II 1
-zagażować warstwę, dostarczenie i wykonanie FIRMA BUDOWLANA
Ciepłota cząsteczki warstwy klinka
-dostarczenie i wykonanie FIRMA BUDOWLANA
Gruby klinkę 4x31,5 PN-B-11112:96 II 1
-zagażować warstwę, dostarczenie i wykonanie FIRMA BUDOWLANA



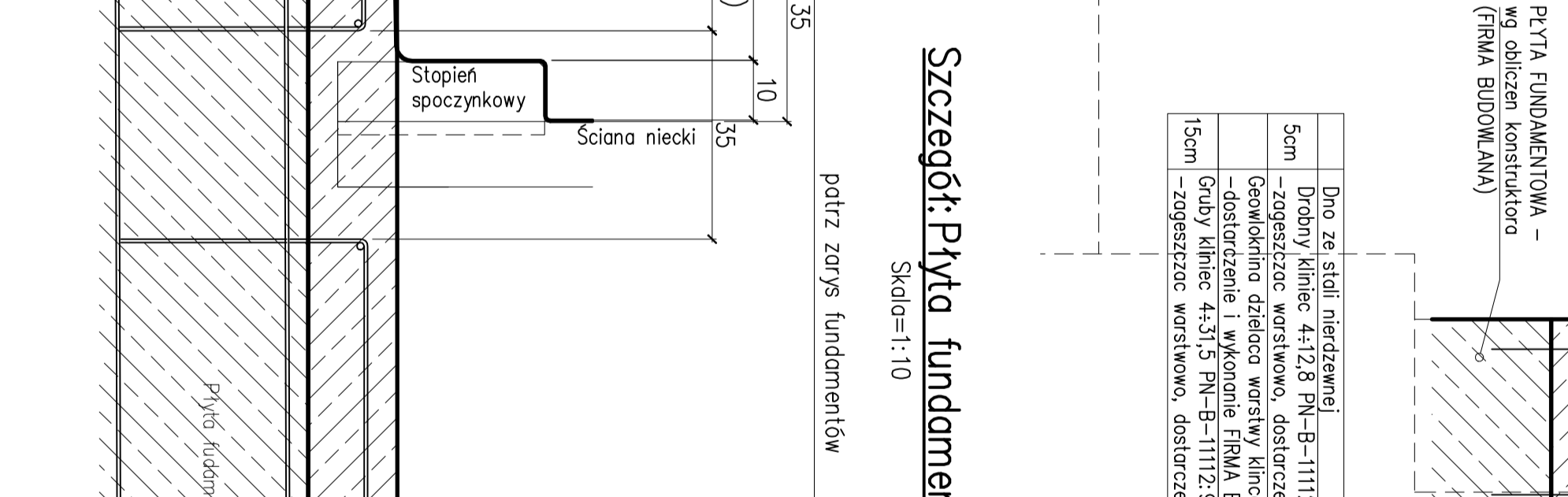
+ 2,07

Dno ze stali nierdzewnej
5cm
Drobną klinkę 4x12,8 PN-B-11112:96 II 1
-zagażować warstwę, dostarczenie i wykonanie FIRMA BUDOWLANA
Ciepłota cząsteczki warstwy klinka
-dostarczenie i wykonanie FIRMA BUDOWLANA
Gruby klinkę 4x31,5 PN-B-11112:96 II 1
-zagażować warstwę, dostarczenie i wykonanie FIRMA BUDOWLANA



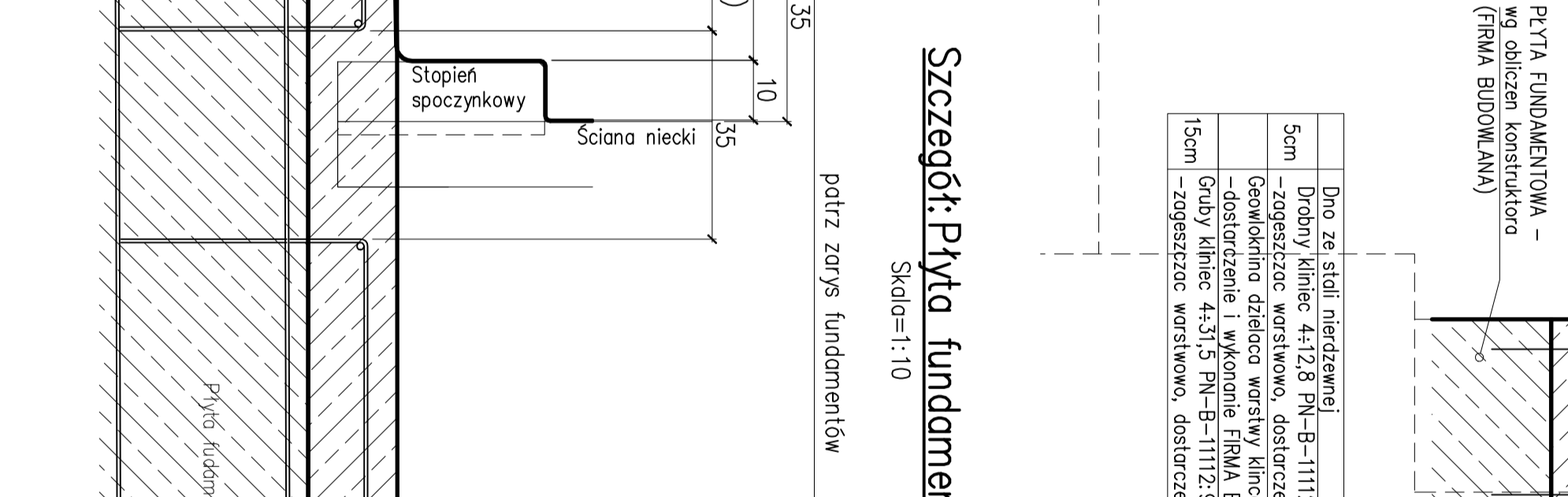
+ 1,97

Dno ze stali nierdzewnej
5cm
Drobną klinkę 4x12,8 PN-B-11112:96 II 1
-zagażować warstwę, dostarczenie i wykonanie FIRMA BUDOWLANA
Ciepłota cząsteczki warstwy klinka
-dostarczenie i wykonanie FIRMA BUDOWLANA
Gruby klinkę 4x31,5 PN-B-11112:96 II 1
-zagażować warstwę, dostarczenie i wykonanie FIRMA BUDOWLANA



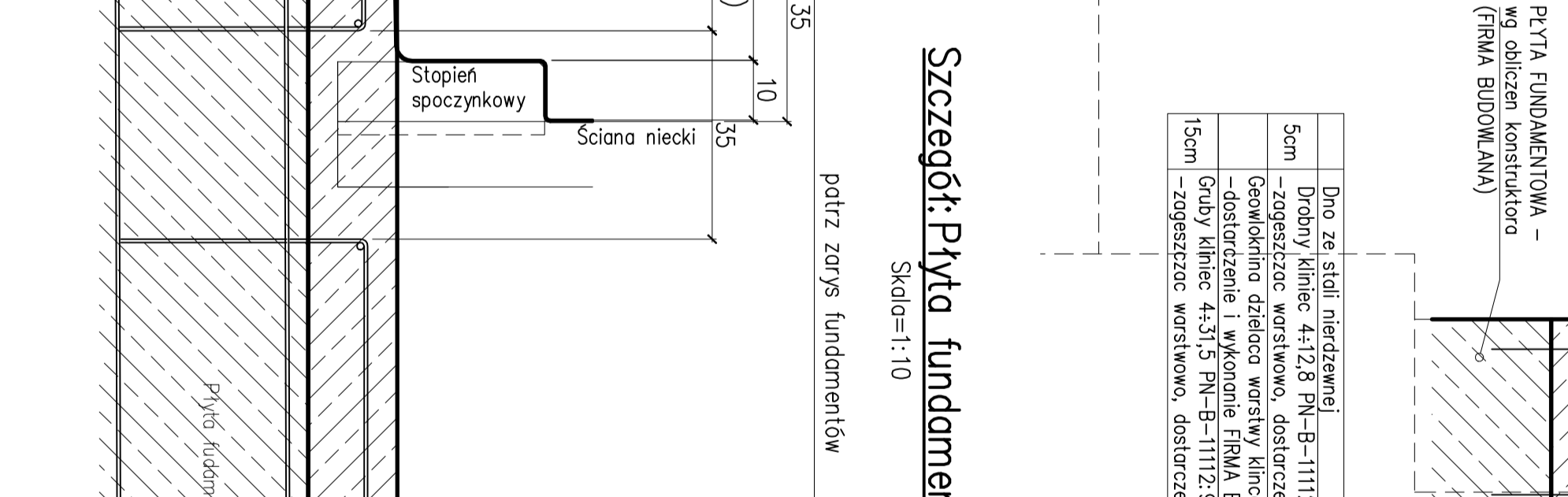
+ 1,97

Dno ze stali nierdzewnej
5cm
Drobną klinkę 4x12,8 PN-B-11112:96 II 1
-zagażować warstwę, dostarczenie i wykonanie FIRMA BUDOWLANA
Ciepłota cząsteczki warstwy klinka
-dostarczenie i wykonanie FIRMA BUDOWLANA
Gruby klinkę 4x31,5 PN-B-11112:96 II 1
-zagażować warstwę, dostarczenie i wykonanie FIRMA BUDOWLANA



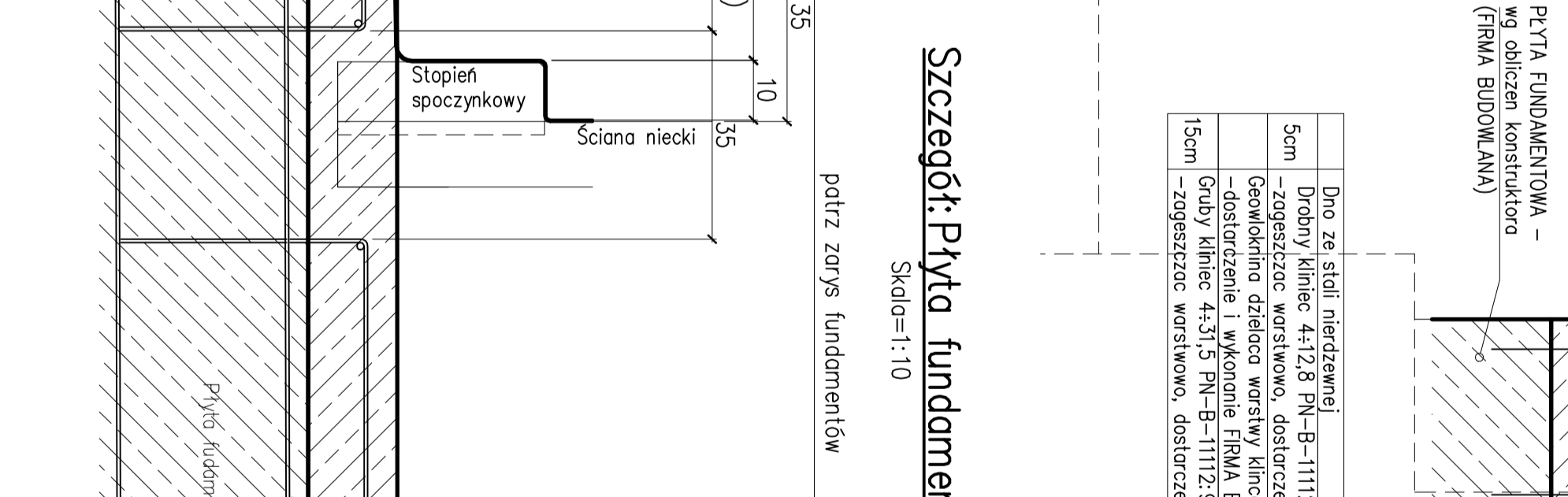
+ 1,97

Dno ze stali nierdzewnej
5cm
Drobną klinkę 4x12,8 PN-B-11112:96 II 1
-zagażować warstwę, dostarczenie i wykonanie FIRMA BUDOWLANA
Ciepłota cząsteczki warstwy klinka
-dostarczenie i wykonanie FIRMA BUDOWLANA
Gruby klinkę 4x31,5 PN-B-11112:96 II 1
-zagażować warstwę, dostarczenie i wykonanie FIRMA BUDOWLANA



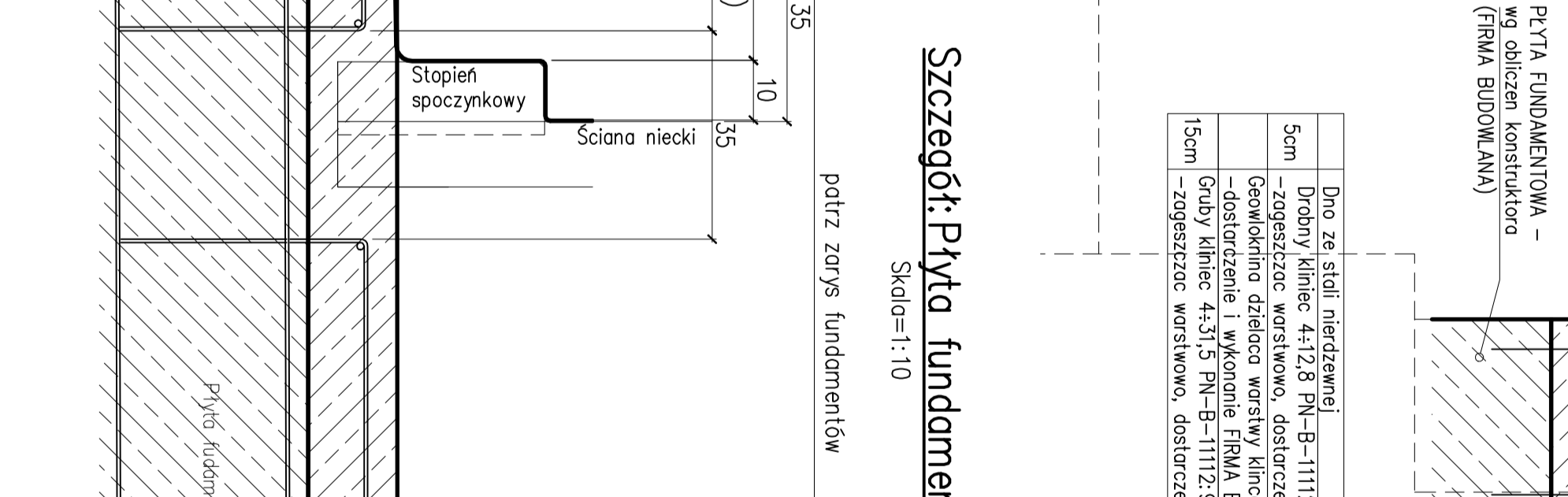
+ 1,97

Dno ze stali nierdzewnej
5cm
Drobną klinkę 4x12,8 PN-B-11112:96 II 1
-zagażować warstwę, dostarczenie i wykonanie FIRMA BUDOWLANA
Ciepłota cząsteczki warstwy klinka
-dostarczenie i wykonanie FIRMA BUDOWLANA
Gruby klinkę 4x31,5 PN-B-11112:96 II 1
-zagażować warstwę, dostarczenie i wykonanie FIRMA BUDOWLANA



+ 1,97

Dno ze stali nierdzewnej
5cm
Drobną klinkę 4x12,8 PN-B-11112:96 II 1
-zagażować warstwę, dostarczenie i wykonanie FIRMA BUDOWLANA
Ciepłota cząsteczki warstwy klinka
-dostarczenie i wykonanie FIRMA BUDOWLANA
Gruby klinkę 4x31,5 PN-B-11112:96 II 1
-zagażować warstwę, dostarczenie i wykonanie FIRMA BUDOWLANA



+ 1,97

Dno ze stali nierdzewnej
5cm
Drobną klinkę 4x12,8 PN-B-11112:96 II 1
-zagażować warstwę, dostarczenie i wykonanie FIRMA BUDOWLANA
Ciepłota cząsteczki warstwy klinka
-dostarczenie i wykonanie FIRMA BUDOWLANA
Gruby klinkę 4x31,5 PN-B-11112:96 II 1
-zagażować warstwę, dostarczenie i wykonanie FIRMA BUDOWLANA

